

2023 **ISW** SECURITY
READERS' CHOICE
AWARDS
★ TOP PRODUCT ★

DETEKTOR
INTERNATIONAL
AWARD
Best Product 2022
ID & ACCESS CONTROL

★
LES TROPHÉES
EXPROTECTION
2022

BioStation 3

La Nueva Experiencia de Acceso a Puertas



suprema
SECURITY & BIOMETRICS



Visión General

BioStation 3 establece un nuevo estándar en el control de acceso, proporcionando una nueva experiencia de acceso a puertas que permite mejorar la seguridad en todas las puertas, para organizaciones de todos los tamaños. Este terminal es más pequeño que el modelo anterior, sin embargo, cuenta con una mayor variedad de funciones.

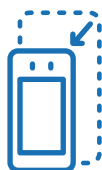
Con reconocimiento facial altamente avanzado, credenciales de acceso y funciones de usabilidad, BioStation 3 hace que sea más fácil que nunca proteger de manera segura y conveniente la seguridad física de una organización y los datos personales de los usuarios.



Múltiples Credenciales
Sin Contacto



Proteja de Forma Segura los
Datos Personales de los Usuarios



47% de Reducción de
Tamaño y fácil Instalación



Conéctese en Cualquier momento y
Lugar con VoIP Intercom



Múltiples Métodos de Acceso Sin Contacto

BioStation 3 ofrece múltiples opciones de credenciales. Elija entre los métodos de autenticación más convenientes: todo sin contacto y perfectamente compatible con un mundo pospandemia.

Reconocimiento Facial



Acceso Móvil



Códigos de Barra y QR*

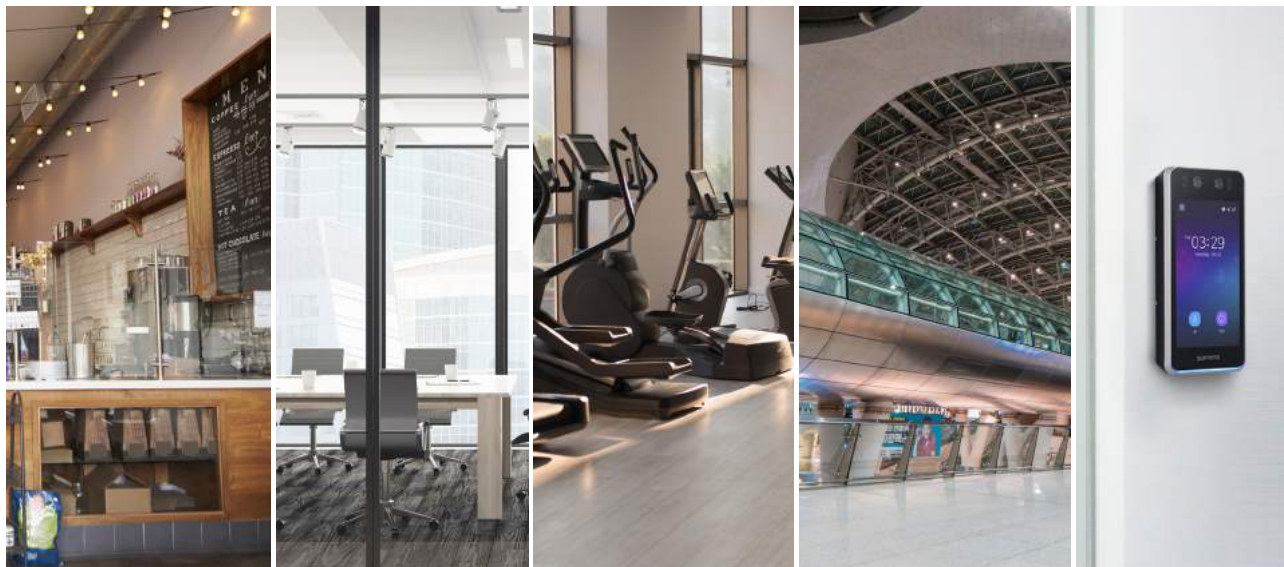
*Available by the end of 2022



Tarjetas RFID

Perfecto para Cualquier Puerta o Negocio

BioStation 3 es fácil de instalar y escalar en cualquier entorno, desde oficinas pequeñas hasta edificios empresariales masivos. Cuenta con una reducción de tamaño del 47% en comparación con la anterior terminal de reconocimiento facial más vendida de Suprema, FaceStation F2.



- Diseño Delgado y compacto
- Menos cableado y rápida instalación gracias a la compatibilidad con WiFi y POE+
- Fácil de agregar nuevas funciones personalizadas a través de un host USB que se conecta con la ranura SIM Slot, RS232, etc.
- Adecuado para interiores y exteriores: la terminal tiene una clasificación IP65 e IK06*

*Consulte la guía de instalación para obtener más información



IA Rápida e Inteligente Optimizada para Acceso de Reconocimiento Facial



Suprema llevó su tecnología de reconocimiento facial al siguiente nivel. BioStation 3 es un dispositivo de alta tecnología que puede ejecutar el algoritmo de IA localmente. Utiliza una NPU o Unidad de Procesamiento Neural para maximizar el rendimiento de su motor de IA. Combinado con el conocimiento y experiencia de Suprema como líder en control de acceso durante dos décadas, el algoritmo de IA optimizado para NPU de BioStation 3 ofrece los estándares más altos de precisión y velocidad de reconocimiento facial.



Reconoce con precisión y rapidez las caras en movimiento en áreas de mucho tráfico



Utiliza plantillas de caras dinámicas para aumentar el rendimiento de coincidencia con rostros usando máscaras, gafas, sombreros, con barbas, diferentes peinados, etc.



Detecta rostros falsos, imágenes y fotografías

El Más Alto Nivel de Protección de la Privacidad

BioStation 3 se toma muy en serio la protección de datos.

- Certificación ISO/IEC 27001 para proteger la privacidad y los datos biométricos
- Diseñado para cumplir con GDPR, una de las normas de privacidad más estrictas
- Integrado con Secure Element (SE) para evitar ataques cibernéticos
- Prueba de penetración completada a través de una institución verificada
- Provisto con la credencial 'Plantilla Facial en el Móvil'*

*Disponible a finales de 2022



¿Qué es 'Plantilla Facial en el Móvil'?

– Sea Dueño de sus Propios Datos

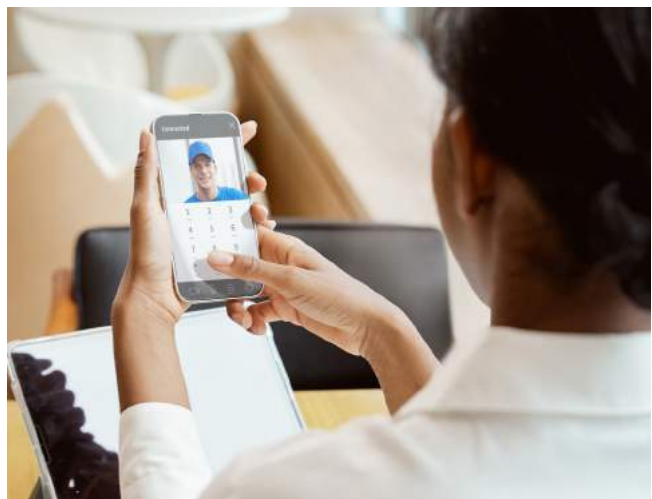
El método de autenticación exclusiva de 'Plantilla Facial en el Móvil', permite a los usuarios registrarse en un sistema de control de acceso y almacenar su propio perfil facial en sus propios dispositivos móviles. Esto le da a los usuarios control total sobre su propia identificación y su privacidad.

Los datos biométricos de los usuarios no se almacenan en las bases de datos de la empresa.

Fácil comunicación en Todos los Puntos de Acceso

BioStation 3 permite la gestión integrada de todo un sistema de control de acceso.

- Comuníquese sin problemas con todas las puertas a través de VoIP Intercom
- Habilite el monitoreo de video a través de RTSP (Protocolo de Transmisión en Tiempo Real)



Especificaciones

Nombre del Modelo		BS3-DB	BS3-APWB
Biometría		Rostro	
Credenciales	Tarjeta RF	125kHz EM & 13.56MHz MIFARE, MIFARE Plus, DESFire, DESFire EV1/EV2/EV3 ^[1] , FeliCa	125kHz EM, HID Prox & 13.56MHz MIFARE, MIFARE Plus, DESFire, DESFire EV1/EV2/EV3 ^[1] , FeliCa, iCLASS SE/SR/Seos
	Rango de Lectura de RF ^[2]	EM/HID Prox/MIFARE/DESFire/HID iCLASS: 30 mm, FeliCa: 15 mm	
	Móvil	NFC, BLE	
	Teclado codificado (PIN)	Compatible	
	Código QR/Código de barras ^[3]	Compatible ^[4]	
General	CPU	1.5 GHz Quad Core	
	Memoria	Memoria flash de 32 GB + RAM de 4 GB	
	Chip Criptográfico	Compatible	
	Tipo de LCD	LCD en color IPS 5.5"	
	Resolución de LCD	720 x 1280 píxeles	
	Sonido	16 bit	
	Temperatura de Funcionamiento	-20 °C ~ 50 °C (-4 °F ~ 122 °F)	
	Humedad de Funcionamiento	0 % ~ 80 %, sin condensación	
	Cámara	2 MP 2 EA	
	Dimensiones (An x Al x P, mm)	82.5 x 171 x 23.4 (mm)	
	Peso	Dispositivo: 370 g	Dispositivo: 380 g
		Soporte: 90 g (Including washer and bolt)	
	Clasificación IP	IP65	
	Clasificación IK	IK06	
Certifications	CE, UKCA, KC, FCC, IC, RCM, BIS, SIG, RoHS, REACH, WEEE, MIC, TELEC	CE, UKCA, KC, FCC, IC, RCM, BIS, SIG, RoHS, REACH, WEEE, MIC, TELEC, ETL Listed to UL294	
Rostro	Distancia de autenticación	0.6 ~ 1.0 m (23.6"~39")	
	Altura de autenticación	1.4 ~ 1.9 m (55.1"~74.8")	
	Velocidad de identificación	En un plazo de 0.2 segundos	
	Identificación facial en viv	Compatible	
Capacidad	Usuarios máx.	100,000 ^[5]	
	Máximo de credenciales (1:N)	Huella: 100,000 ^[6] / Rostro: 50,000	
	Máximo de credenciales (1:1)	Huella: 100,000 ^[6] / Rostro: 100,000 / Tarjeta: 100,000 / PIN: 100,000	
	Máximo de registro de eventos	5,000,000	
	Máximo de registro de imágenes	50,000	
Interfaces	Ethernet	Admitida (10/100/1000 Mbps, MDI/MDI-X automática)	
	Wi-Fi	No compatible	Compatible (802.11 b/g/n 2.4 GHz)
	RS-485	1 canal maestro/esclavo (seleccionable)	
	Protocolo de comunicación RS-485	Compatible con OSDP V2	
	Wiegand	Entrada de 1 canal, salida de 1 cana	
	Entrada TTL	3 canales de entrada	
	Relé	1 relé	
	PoE+	No compatible	Compatible (compatible con IEEE 802.3at)
	Intercomunicador	Compatible	
	RTSP	Compatible	
	USB	USB 2.0 (Maestro)	
	Puerto de expansión USB	Compatible	
	Seguro contra alteraciones (Tamper)	Compatible	
Corriente	Voltaje: 12 Vdc, Corriente: Máx. 1 A		Voltaje: 12 Vdc, Corriente: Máx. 1 A
	Voltaje: 24 Vdc, Corriente: Máx. 0.65 A		Voltaje: 24 Vdc, Corriente: Máx. 0.65 A

^[1] Las tarjetas DESFire EV2/EV3 se pueden usar con tarjetas de compatibilidad retroactiva de DESFire EV1. Las funciones de CSN y de tarjeta inteligente son compatibles con BioStation 3

^[2] El rango de lectura de RF variará según el entorno de instalación. ^[3] Admite códigos QR o de barras compuestos por hasta 32 cadenas de códigos ASCII.

^[4] Requiere una licencia independiente. ^[5] La cantidad de usuarios registrados sin tener datos de credenciales.

^[6] Si un dispositivo con un sensor de huellas digitales está conectado como secundario, se puede utilizar el dispositivo secundario para la autenticación de huellas digitales.



Suprema Inc.

17F Parkview Tower, 248, Jeongjail-ro, Bundang-gu, Seongnam-si, Gyeonggi-do, 13554, Republic of Korea
T +82 31 783 4502 www.supremainc.com



Para obtener más información visite nuestra página web escaneando el código QR.
<https://www.supremainc.com/es/about/contact-us.asp>